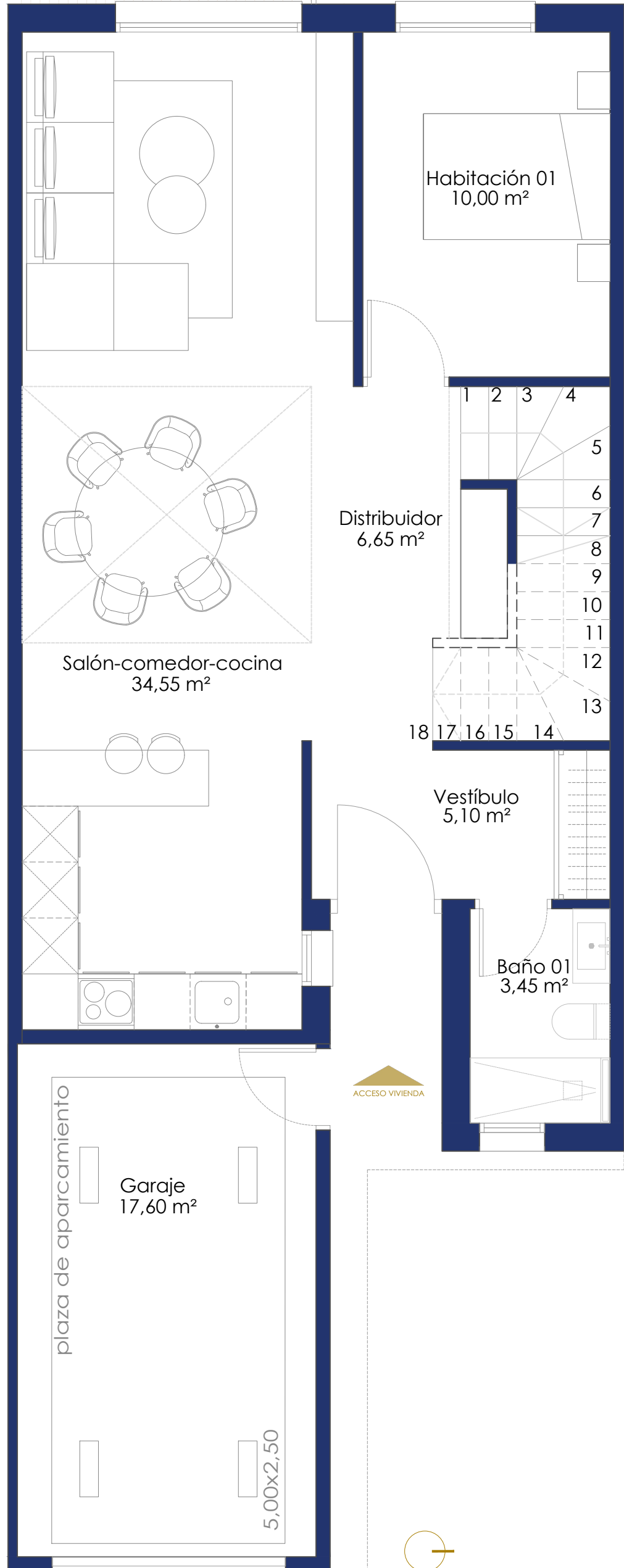


18
19
20



VIVIENDA 03

S U P E R F I C I E S



PLANTA BAJA

Vestíbulo	5,10 m ²
Distribuidor	6,65 m ²
Habitación 01	10,00 m ²
Baño 01	3,45 m ²
Salón comedor cocina	34,55 m ²
Garaje	17,60 m ²

TOTAL Sup. Útil	82,75m ²
TOTAL Sup. Construida	96,40 m ²

PLANTA PRIMERA

Distribuidor	6,10 m ²
Baño 02	4,20 m ²
Habitación 02	11,70 m ²
Habitación 03	11,75 m ²
Habitación ppal	12,00 m ²
Distribuidor hab. ppal	1,95 m ²
Vestidor	4,95 m ²
Baño ppal	4,95 m ²
TOTAL Sup. Útil	60,40 m ²
TOTAL Sup. Construida	76,45 m ²

PLANTA SÓTANO

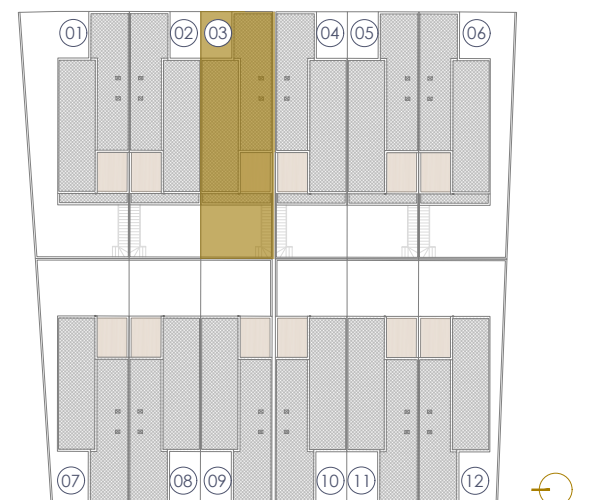
Bodega	60,20 m ²
TOTAL Sup. Útil	62,70 m ²
TOTAL Sup. Construida	70,05 m ²

TOTAL VIVENDA

TOTAL Sup. Útil	205,85 m ²
TOTAL Sup. Construida	242,90 m ²

TOTAL JARDÍN

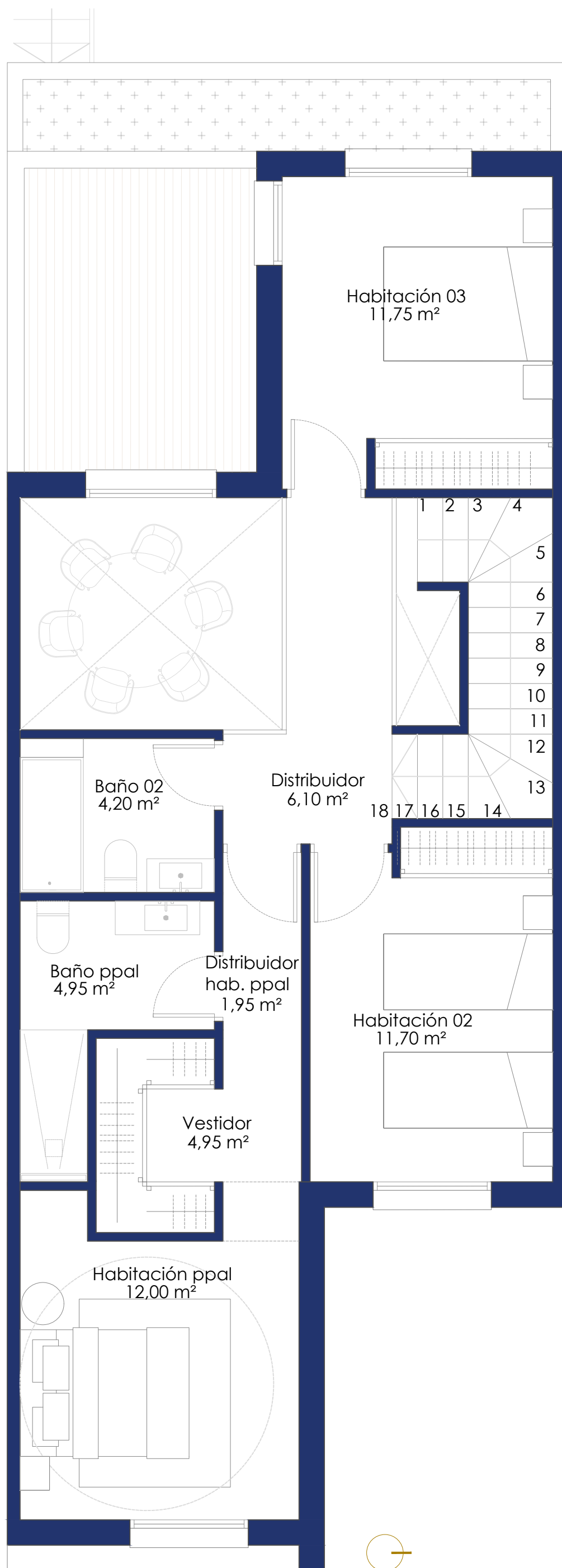
Jardín acceso	17,05 m ²
Jardín posterior/lateral	34,55 m ²
Zona cubierta	12,85 m ²
TOTAL Sup. Libre	64,45 m ²





VIVIENDA 03

SUPERFICIES



PLANTA BAJA

Vestíbulo	5,10 m ²
Distribuidor	6,65 m ²
Habitación 01	10,00 m ²
Baño 01	3,45 m ²
Salón comedor cocina	34,55 m ²
Garaje	17,60 m ²

TOTAL Sup. Útil	82,75m²
TOTAL Sup. Construida	96,40 m²

PLANTA PRIMERA

Distribuidor	6,10 m ²
Baño 02	4,20 m ²
Habitación 02	11,70 m ²
Habitación 03	11,75 m ²
Habitación ppal	12,00 m ²
Distribuidor hab. ppal	1,95 m ²
Vestidor	4,95 m ²
Baño ppal	4,95 m ²
TOTAL Sup. Útil	60,40 m²
TOTAL Sup. Construida	76,45 m²

PLANTA SÓTANO

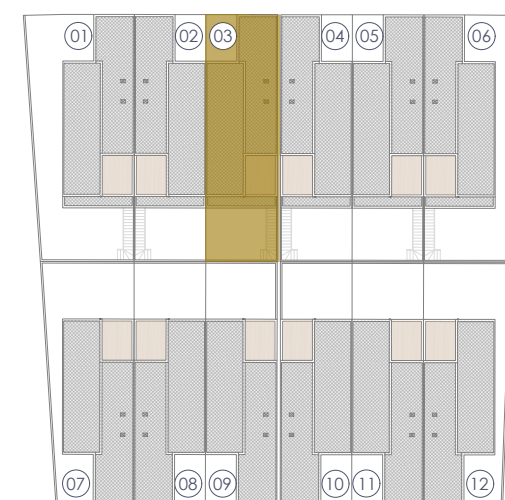
Bodega	60,20 m ²
TOTAL Sup. Útil	62,70 m²
TOTAL Sup. Construida	70,05 m²

TOTAL VIVENDA

TOTAL Sup. Útil	205,85 m²
TOTAL Sup. Construida	242,90 m²

TOTAL JARDÍN

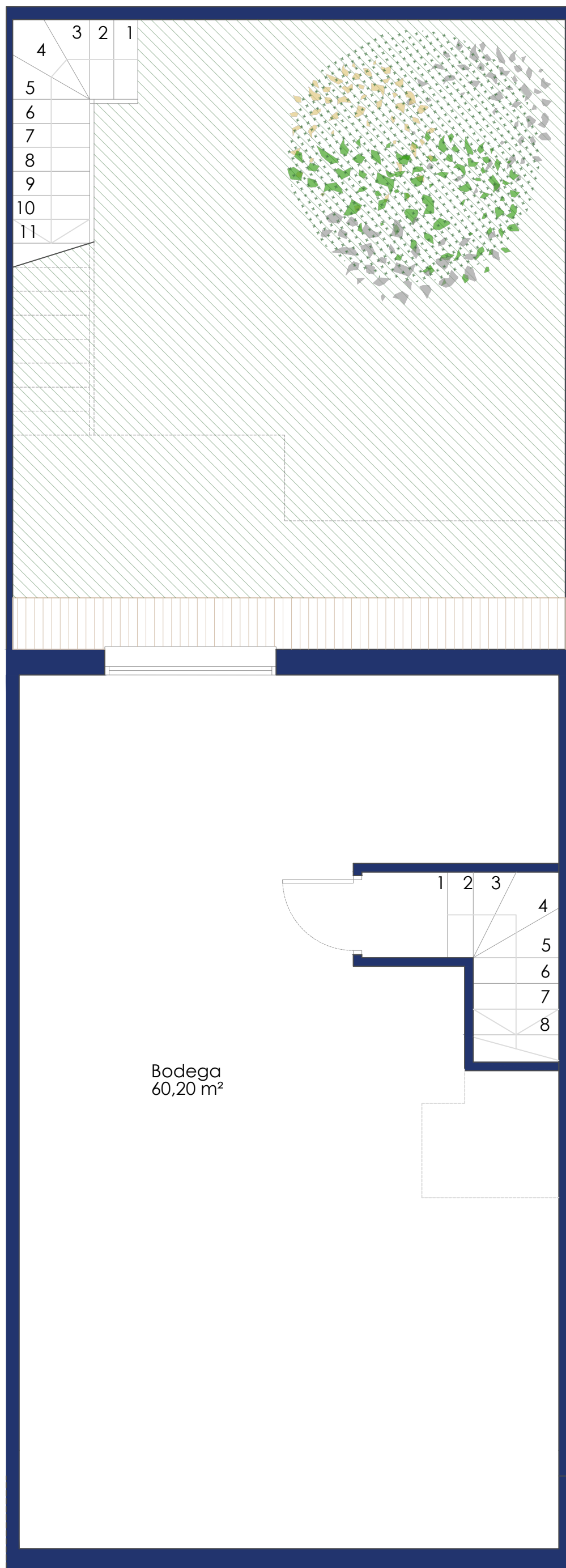
Jardín acceso	17,05 m ²
Jardín posterior/lateral	34,55 m ²
Zona cubierta	12,85 m ²
TOTAL Sup. Libre	64,45 m²





VIVIENDA 03

S U P E R F I C I E S



PLANTA BAJA

Vestíbulo	5,10 m ²
Distribuidor	6,65 m ²
Habitación 01	10,00 m ²
Baño 01	3,45 m ²
Salón comedor cocina	34,55 m ²
Garaje	17,60 m ²

TOTAL Sup. Útil 82,75m²

TOTAL Sup. Construida 96,40 m²

PLANTA PRIMERA

Distribuidor	6,10 m ²
Baño 02	4,20 m ²
Habitación 02	11,70 m ²
Habitación 03	11,75 m ²
Habitación ppal	12,00 m ²
Distribuidor hab. ppal	1,95 m ²
Vestidor	4,95 m ²
Baño ppal	4,95 m ²

TOTAL Sup. Útil 60,40 m²

TOTAL Sup. Construida 76,45 m²

PLANTA SÓTANO

Bodega 60,20 m²

TOTAL Sup. Útil 62,70 m²

TOTAL Sup. Construida 70,05 m²

TOTAL VIVENDA

TOTAL Sup. Útil 205,85 m²

TOTAL Sup. Construida 242,90 m²

TOTAL JARDÍN

Jardín acceso 17,05 m²

Jardín posterior/lateral 34,55 m²

Zona cubierta 12,85 m²

TOTAL Sup. Libre 64,45 m²

